

COMUNE DI PONSACCO

PIANO DI LOTTIZZAZIONE COMPARTO PA21b

PONSACCO, VIA QUASIMODO
 GONNELLI COSTRUZIONI SRL

PREVISIONE DI DETTAGLIO EDIFICI



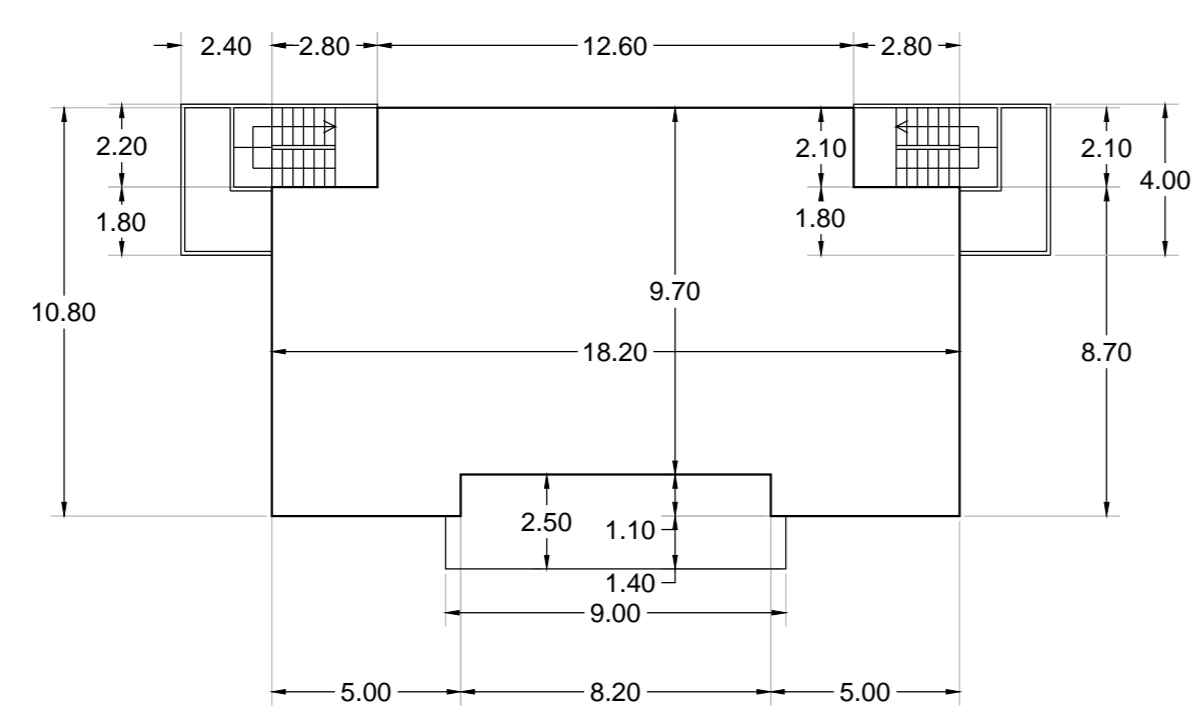
PROGETTISTI: Fabrizio Bracci architetto

IL RAPPRESENTANTE/PROPRIETARIO

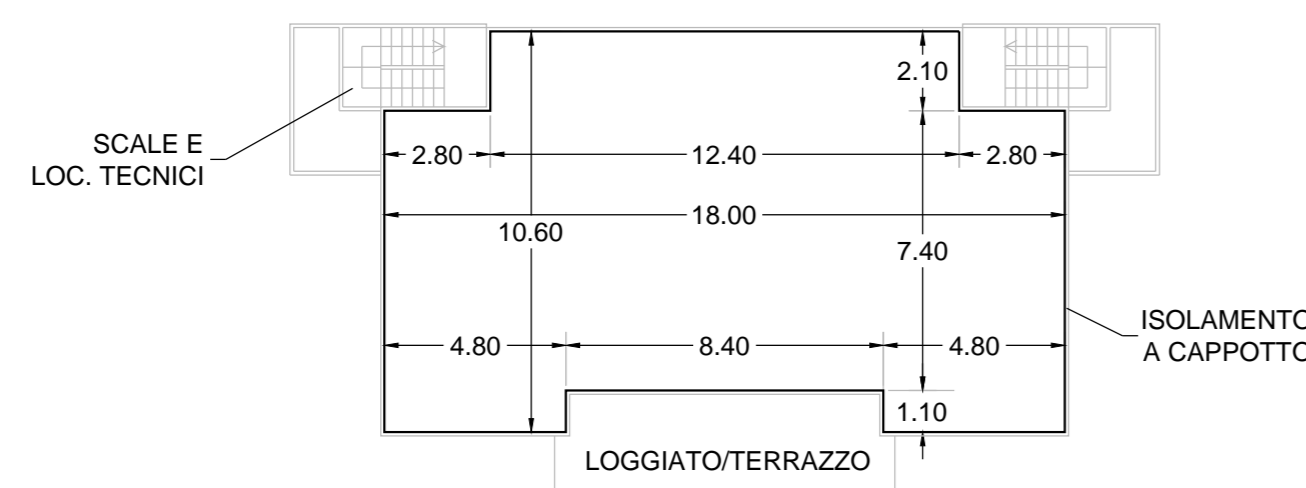
Gonnelli Costruzioni srl
 Via A. Gramsci, 37/A
 56038 PONSACCO
 part. IVA 0128031 050 7

PROGETTON°:	COD. N°:	SCALA: vedi dettaglio elaborati	DATA:
-------------	----------	---------------------------------	-------

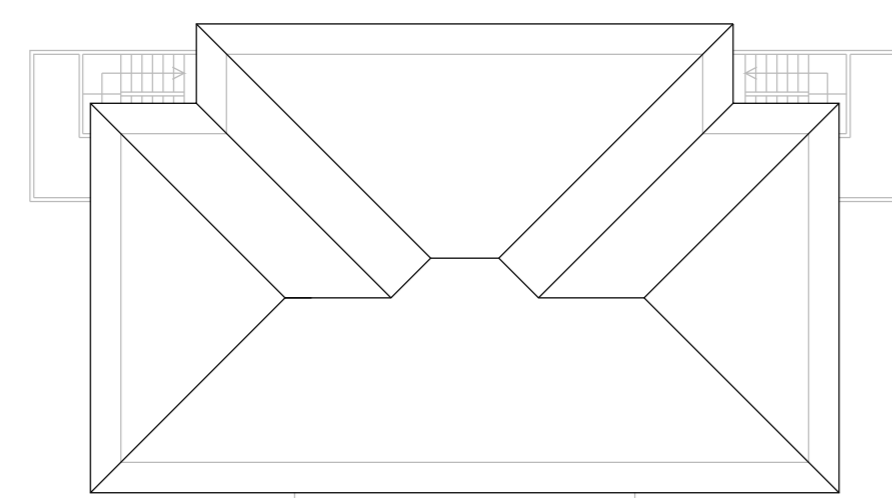
STATO DI PROGETTO DETTAGLIO EDIFICI, DIMENSIONAMENTO, PIANTE, PROSPETTI	TAVOLA 9
--	--------------------



SUPERFICIE COPERTA PER CIASCUN EDIFICIO MQ 228,85
 SUPERFICIE COPERTA COMPLESSIVA MQ 457,70

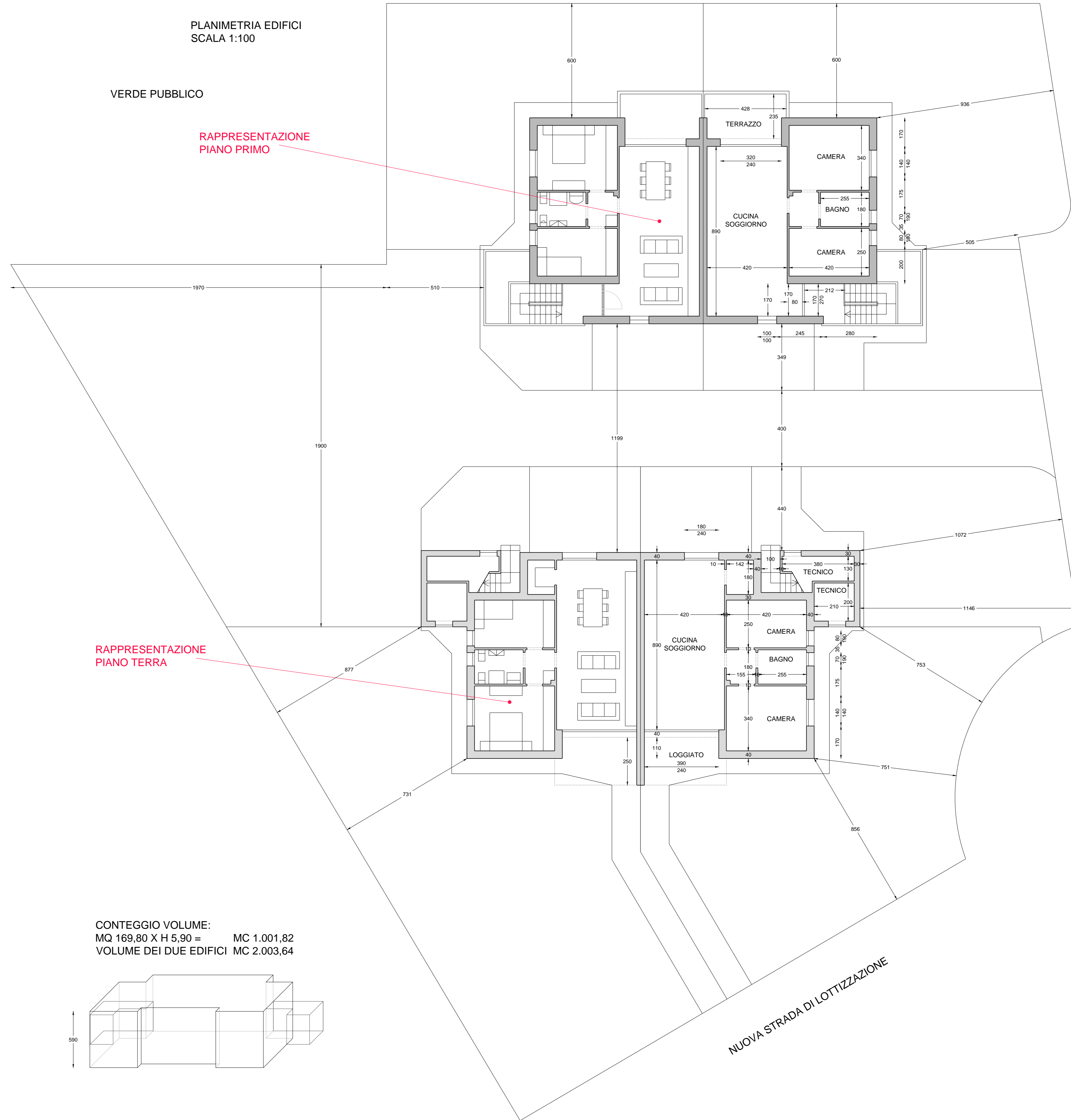


SUPERFICIE UTILE LORDA PER CIASCUN PIANO MQ 169,80
 SUL COMPLESSIVA DEI DUE EDIFICI MQ 679,20



PIANTA DELLA COPERTURA -TIPOLOGIA A PADIGLIONE-

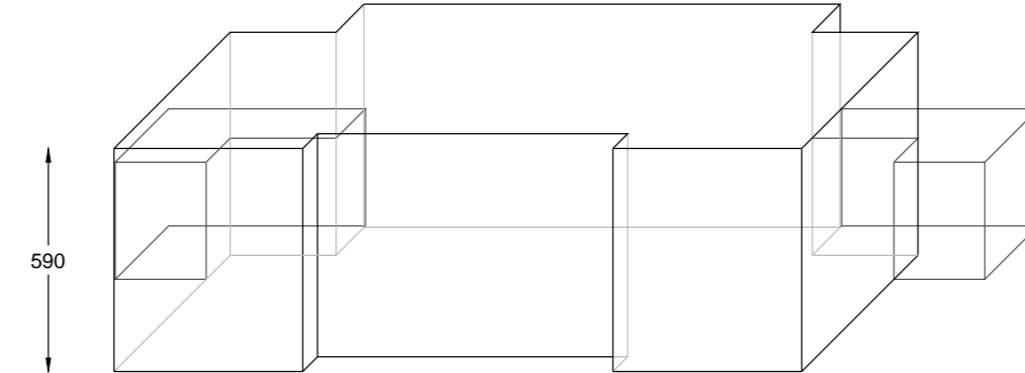
**PLANIMETRIA EDIFICI
 SCALA 1:100**



RAPPRESENTAZIONE
 PIANO TERRA

RAPPRESENTAZIONE
 PIANO PRIMO

CONTEGGIO VOLUME:
 MQ 169,80 X H 5,90 = MC 1.001,82
 VOLUME DEI DUE EDIFICI MC 2.003,64



PROSPETTO NORD/SUD

PROSPETTO SUD/NORD

PROSPETTO EST/OVEST